

Ausserordentliche Generalversammlung
30.4.2009
Anbau Clubheim MECL



Herzlich Willkommen!



Agenda

1. Begrüssung, Wahl des Stimmenzählers
2. Ausgangslage
3. Vorstellung des Projektes
4. Finanzierung
5. Zeitplan
6. Diskussionsrunde
7. Abstimmung



2. Ausgangslage

- Besitzerwechsel: Max Neuenschwander → Treuhand Geissbühler mit 2-3 Angestellten
- Zuerst separates Zusatzgebäude (Baracke) geplant
- Anfrage an Kurt Blatter am 2. April 2009 zur Unterzeichnung eines Anbauprojektes
- Pause Projekteingabe durch Kurt Blatter zwecks Abklärung für Erweiterung MECL
- MECL muss sich schnellstmöglich entscheiden.
- Fall einer Ablehnung: Erweiterung in naher Zukunft nicht mehr möglich



2. Ausgangslage

Wieso eine Erweiterung?

- Platz bereits heute ausgeschöpft
- Eigene Anlässe problematisch vor allem für Restaurantbetrieb. Mit zusätzlichem Raum würden auch externe Anlässe möglich (Firmenanlass, Geburtstagsfeier, etc.)
- Grössere Werkstatt möglich
- Attraktivitätssteigerung des Clubs (Platz für neue Anlagen / Spuren → neue Mitglieder)



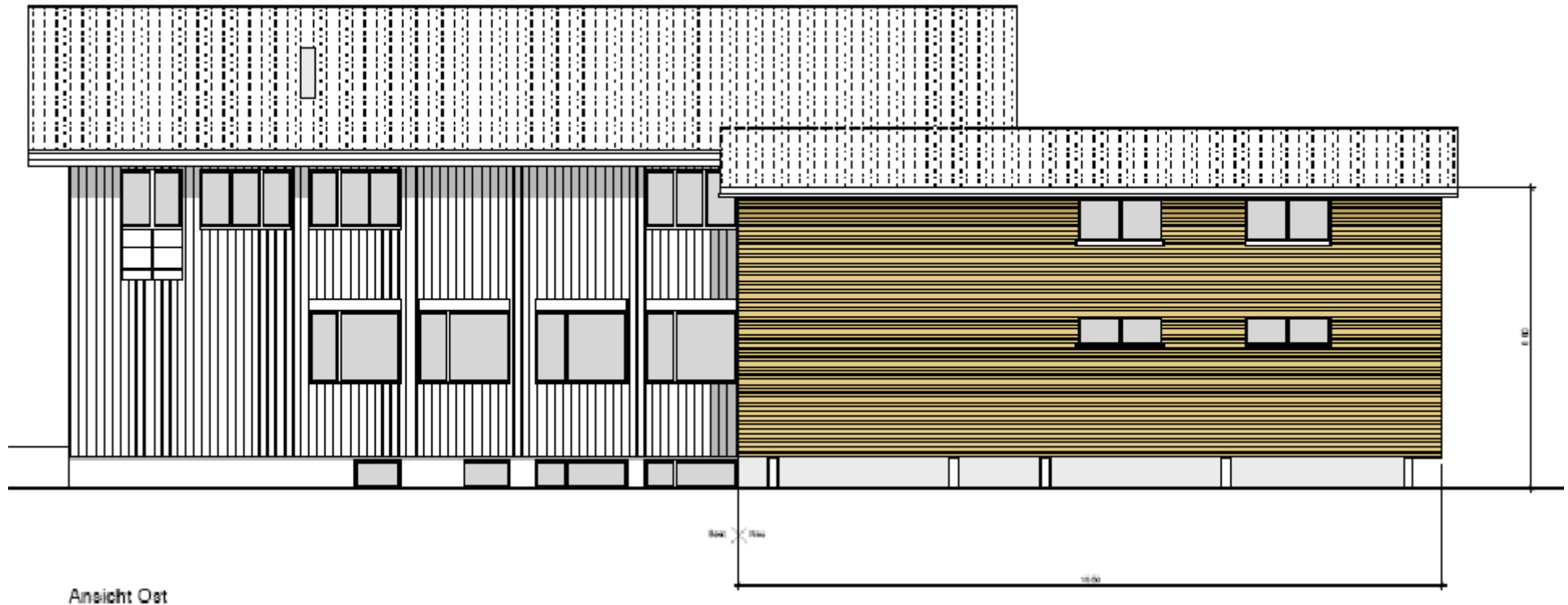
3. Vorstellung Projekt

- Anbau 9 x 10m Grundfläche + Seitenteil 5m
- Fassade: Holz
- Boden: Spanplatte / Zementstrich
- Isolation: 16cm
- Giebeldach: Well-Eternitplatten
- Fenster: 3 ostseitig, 1 Türe westseitig
- Durchgang: Türe Nordseite des Clubheims



3. Vorstellung Projekt

Ansicht Ost:

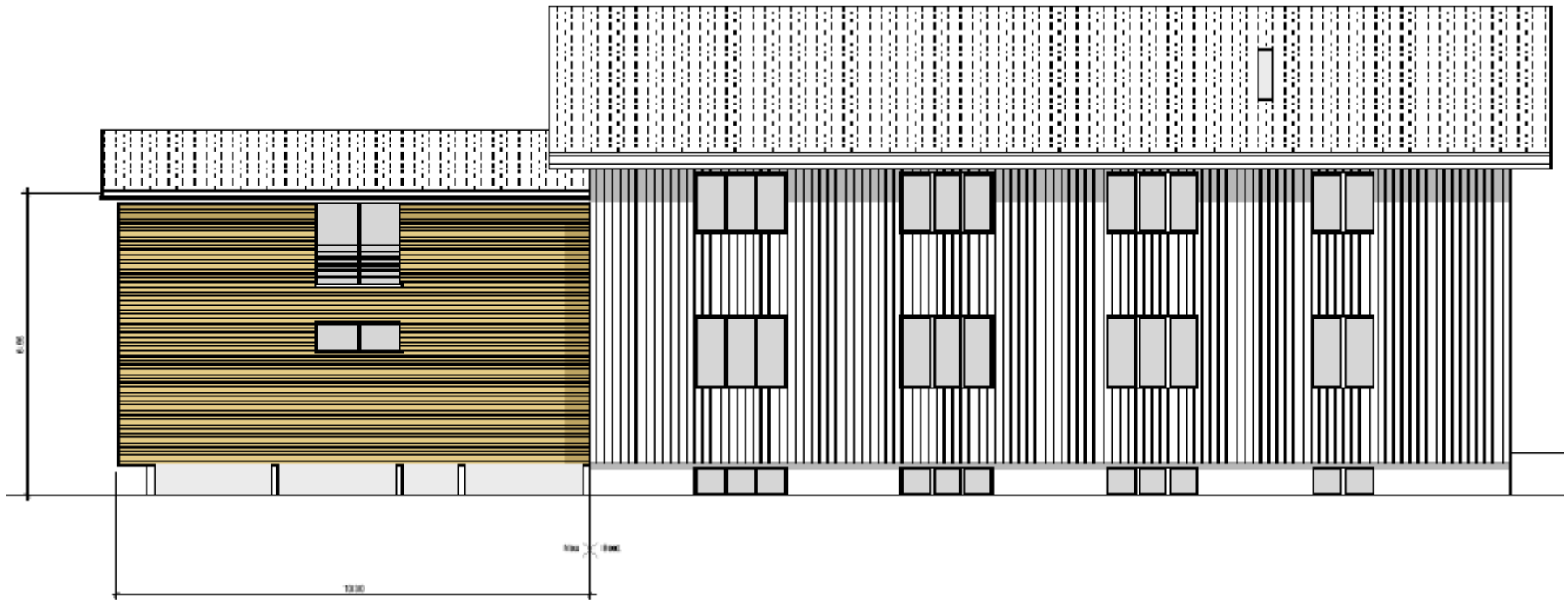


Ansicht Ost



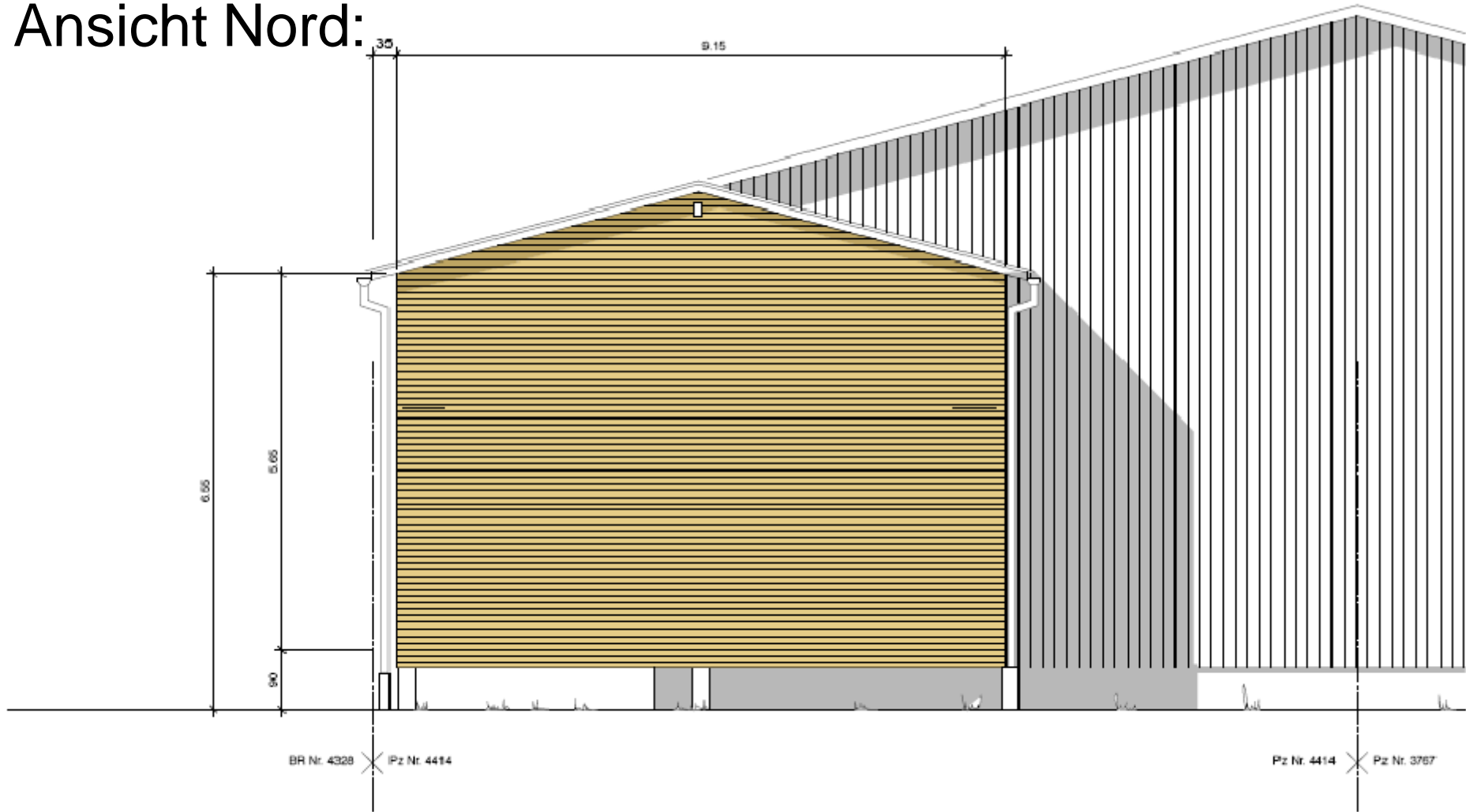
3. Vorstellung Projekt

Ansicht West:



3. Vorstellung Projekt

Ansicht Nord:

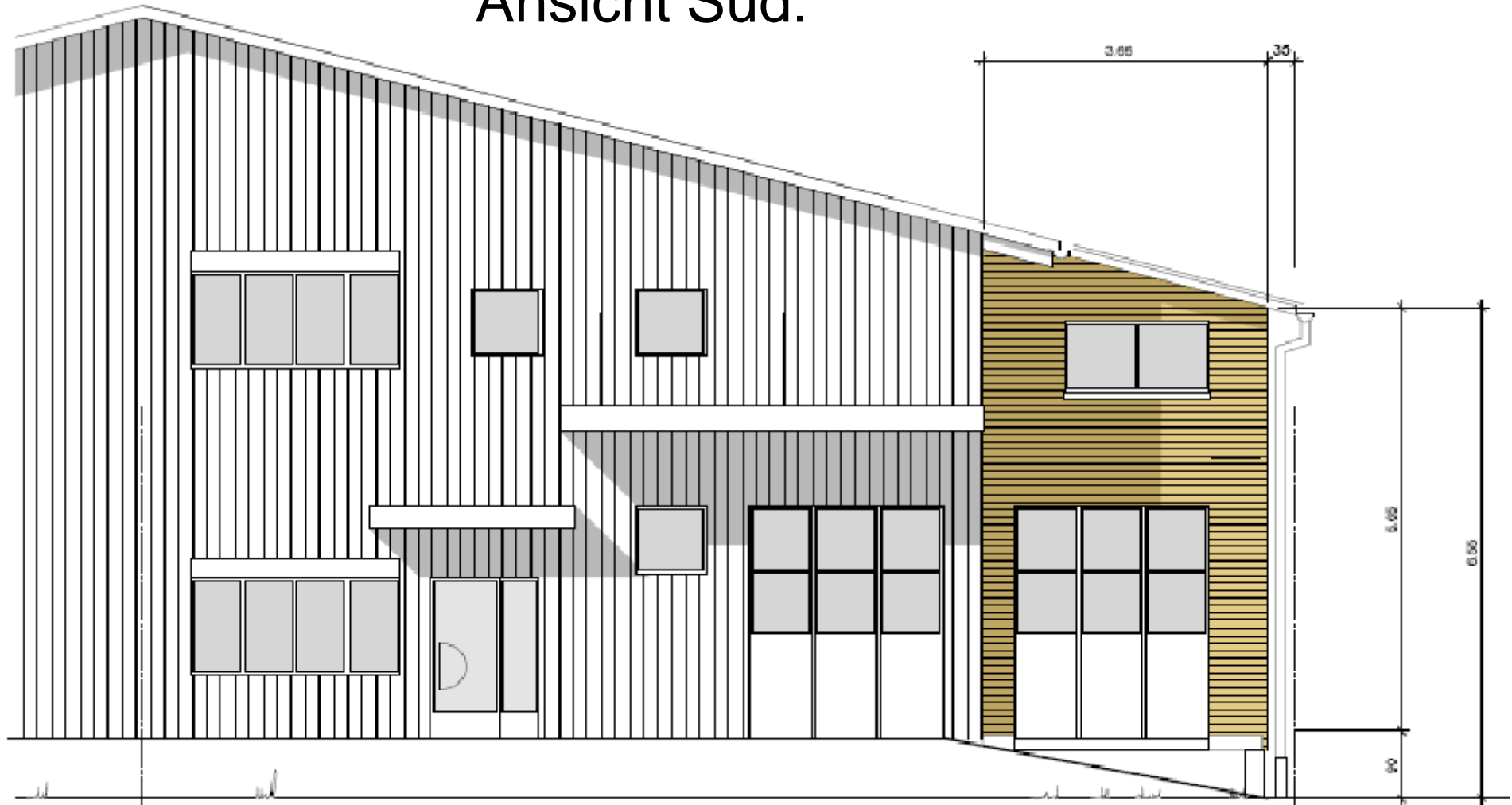


Ansicht Nord



3. Vorstellung Projekt

Ansicht Süd:



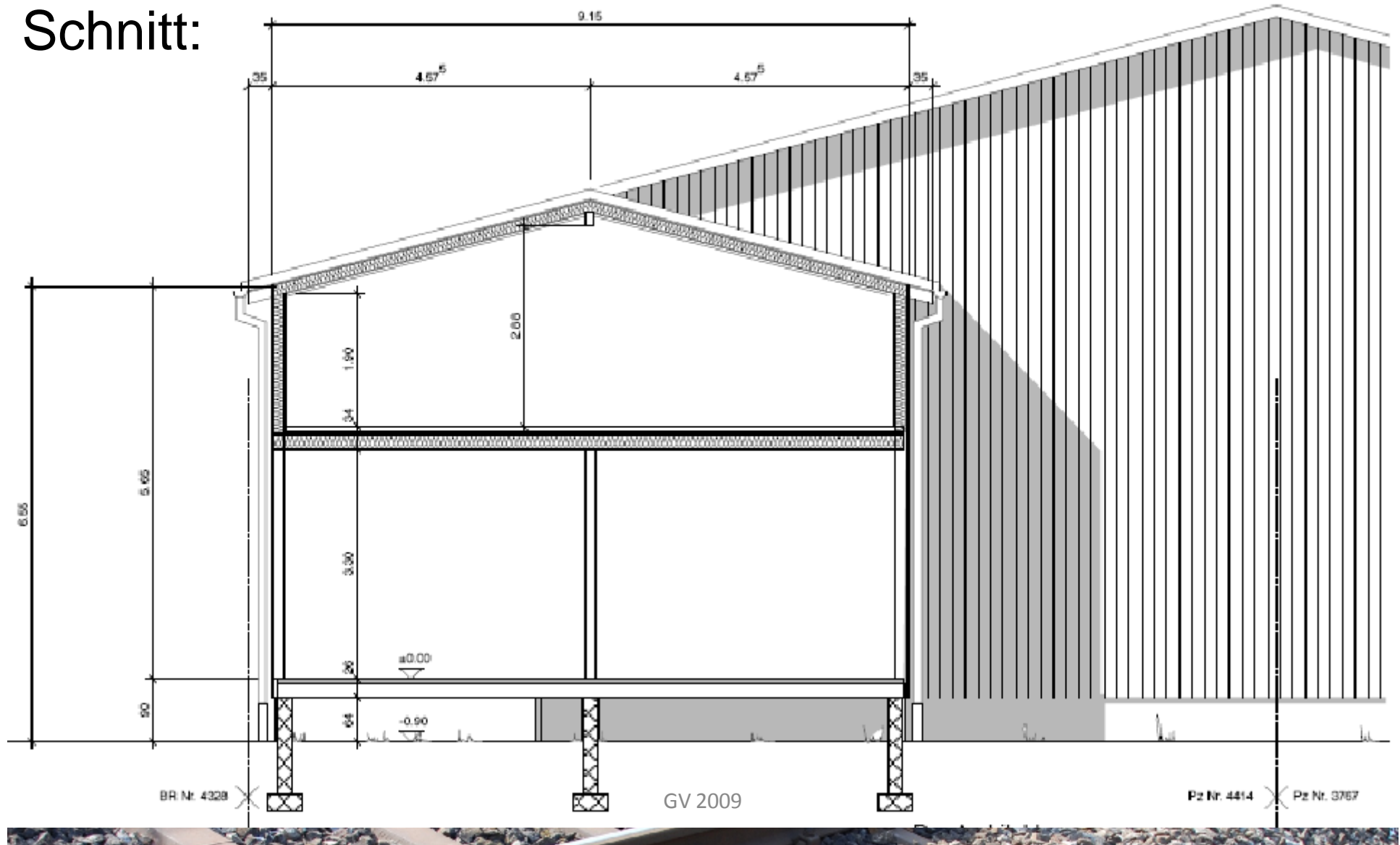
Pz Nr. 3767 X Pz Nr. 4414

GV 2009

Pz Nr. 4414 X BR Nr. 4328

3. Vorstellung Projekt

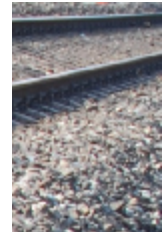
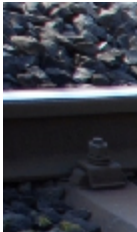
Schnitt:



4. Finanzierung

Kostenzusammenstellung:

Rohbau incl. Boden und Durchbruch pauschal ¹⁾	Fr.	71'00.-
Dampfbremse für Boden, Dach und Wände	Fr.	1'700.-
Trittschall	Fr.	500.-
Isolation Decke des Holzlagers	Fr.	2'600.-
Isolation Dach und Wände	Fr.	4'800.-
Holzplatten für Decke Holzlager	Fr.	1'000.-
Täfer für Dach Raum MECL (B-Qualität)	Fr.	3'000.-
Holzplatten für Wände MECL	Fr.	2'000.-
Farbe für Wände MECL	Fr.	400.-
Farbe für Boden MECL	Fr.	700.-
Anpassungen Durchbruch	Fr.	200.-
Türe	Fr.	1'300.-
Heizung (nur Material, Radiatoren Occasion)	Fr.	2'000.-
Beleuchtung (Material:18 Leuchtstoffröhren incl. Schalter, ca. 8 Steckdosen, Verteildosen, Drähte und Kabelkanäle	Fr.	1'800.-
Latten, Doppellatten etc	Fr.	1'000.-
Kleinmaterial, Schrauben etc.	Fr.	1'200.-
Reserve	Fr.	1'800.-
total	Fr.	97'000.-



4. Finanzierung

Finanzierungskonzept:

- 100% Finanzierung durch private Darlehen
- Deckung durch Hypothek zum heutigen Zeitpunkt nicht möglich (Mitgliederbeiträge gelten nicht als gesichertes Einkommen)
- Zinse: 0% oder 1%
- Laufzeiten: mindestens 5 Jahre



4. Finanzierung

Erste Aufnahme durch Kurt Blatter:

Darlehen	Anzahl	Betrag
Neu	16	70'000
Verlängert	5	24'500
Total private Darlehen		94'500
Option Stadt Langenthal (max.)	1	20'000

Kosten Umbau		97'000
---------------------	--	---------------

Weitere Darlehen:	3	106'000
-------------------	---	---------

- 👍 **Erste Zusicherungen ohne Option decken 97% der Gesamtkosten!**
- 👍 **Zusätzliche Zinsbelastung pro Jahr: Fr 120.-**



5. Zeitplan

Grobe Meilensteine ohne Gewähr:

- Baueingabe: Anfang Mai 2009
- Baubewilligung: Mitte Juli 2009
- Baubeginn: August 2009
- Bezug Rohbau: November 2009
- Innenausbau (MECL): Ca März 2010
- Einweihung (MECL): Ca April 2010



6. / 7. Diskussionsrunde, Abstimmung

